

FENDT

Fendt 200 V/F/P Vario





Fendt 200 Vario V/F/P : Prêt pour le futur.

Résoudre les défis du futur aujourd'hui – le nouveau Fendt 200 V/F/P Vario est votre partenaire pour d'excellents résultats, maintenant et à l'avenir. Équipé avec des fonctions et de logiciels qui simplifient et digitalise votre travail – afin que votre société récolte encore davantage les fruits du succès à l'avenir. Découvrez un tracteur qui saura vous guider dans vos récoltes. Notre Fendt 200 V/F/P Vario est un spécialiste des tâches exigeantes, un professionnel entièrement flexible qui se sent chez lui dans les vignobles, les vergers et d'autres récoltes spécialisées. Parce que vous méritez le meilleur.

Moteur		207 V/F Vario	208 V/F Vario	209 V/F Vario	210 V/F/P Vario	211 V/F/P Vario
Puissance maximale ECE R 120	kW/ch	58/79	62/84	69/94	77/104	84/114
Puissance maximale avec DP ECE R 120						91/124

Innovation et modularité parfaite.

En comparaison avec le modèle précédent, le nouveau Fendt 200 V/F/P Vario s'enorgueillit de 33 innovations au total. La configuration standard, Power, en contient déjà 21. La version Profi bénéficie de neuf innovations supplémentaires intégrées au terminal, tandis que la variante Profi+ relie le véhicule au bureau grâce à un ensemble d'options de télémétrie, guidage, commande des outils et agronomie. Le tableau ci-dessous détaille toutes les options ajoutées sur le nouveau Fendt 200 Vario.

Le Fendt 200 V/F/P Vario est le partenaire idéal dans toutes les situations : dans les vignes, les vergers, les houblonnières, les serres, en horticulture, aménagement paysager, ainsi que pour les municipalités. Le Fendt 200 Vario V/F/P vous offre les solutions parfaitement adaptées à vos besoins.

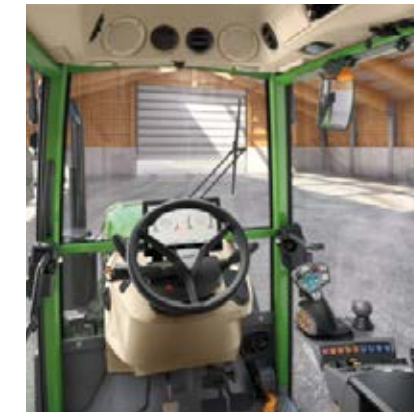
- Fendt 200 V Vario : le tracteur à voie étroite classique. Haute technologie avec une largeur de travail min. de 1,07 m. Essieu avant large en option pour plus de maniabilité.
- Fendt 200 F Vario : Le Fendt 200 F Vario offre tout le confort d'une cabine plus large de 10 cm sur une largeur hors-tout de 1,32 m et du pare-brise avant étendu, plus large.
- Fendt 200 P Vario : le tracteur spécialisée avec des essieux plus larges et des capacités de levage plus élevées à partir de 1,58 m.



Versions Power, Profi, Profi+

Choix entre 2 configurations différentes pour chaque version.

Les illustrations montrent les différentes séries avec les accessoires en option.



Profi Setting 1

- Levier en croix
- 2 modules linéaires (fingertips) - pour commander les distributeurs hydrauliques



Profi+ Setting 1

- Levier en croix
- 2 modules linéaires (fingertips) - pour commander les distributeurs hydrauliques
- Terminal 12"



Power Setting 2

- Levier en croix
- Sans commandes en ligne (fingertips)



Profi Setting 2

- Joystick 3L
- 2 modules linéaires (fingertips) - pour commander les distributeurs hydrauliques
- Terminal 12"



Profi+ Setting 2

- Joystick 3L
- 2 modules linéaires (fingertips) - pour commander les distributeurs hydrauliques
- Terminal 12"

Innovations en version Power	Innovations en version Profi	Innovations en version Profi+
Nouveau modèle haut de gamme 211 Vario d'une puissance motrice maximale de 124 ch (ECE R120), Fendt DynamicPerformance et 508 Nm	Climatisation de série, ventilation et chauffage	Gestion des manœuvres en bout de champ Fendt TI (avec terminal 12")
	Chauffage au niveau des pieds (en option)	Terminal 12" dans le toit de cabine avec commandes tactiles + molette de navigation, escamotable
Compensation automatique du jeu aux soupapes par poussoirs hydrauliques demandant moins d'entretien	Passe-câbles intégrés à l'arrière et à l'avant	Jusqu'à max. 8 distributeurs – montage des outils entre essieu optimisé
Ventilateur Visctronic à commande électronique pour une régulation précise en fonction des besoins	Cabine disponible pour la première fois en classe de protection Cat. 4 (en option)	Coupleurs Power Beyond centraux (uniquement avec pompe à cylindrée variable)
Technologie efficace de dépollution conformément à la norme EU Stage 5	FendtONE – console de commande avec joystick multifonction, molette de navigation et attribution des fonctions avec un code couleur flexible	V/F : relevage arrière avec report de charge et pression de délestage ajustable
Réservoir de GNR (68 litres ou 83 litres en option) facile à remplir à gauche de la cabine	Tableau de bord digital 10" central configurable avec molette de navigation et quatre raccourcis	V/F : Relevage pendulaire avec indicateur d'inclinaison électronique
Filtre à air bien placé sous la partie frontale du capot moteur	Joystick multifonction 2 voies, avec commande hydraulique proportionnelle ; réglages Tempomat à l'aide de la molette	Joystick 3L pour commander les fonctions hydrauliques incluant le bouton1 de marche arrière
TMS (système de gestion du tracteur) avec superviseur de sous-régime automatique 2.0, mode Kickdown pour l'accélération de série	Capacité de débit augmentée avec pompe à cylindrée variable et débit total max. de 119 l/min	Commandes fingertip à code couleur
Cabine à 4 montants toute nouvelle avec pare-brise ré-haussé ; pas de pare-brise ouvrant	P : Relevage avant avec contrôle de position et report de charge, avec un guidage optimal de l'outil sur terrain irrégulier et pentu (P)	
Colonne de direction et tableau de bord réglables en hauteur et inclinaison à l'aide de la commande à pédale	Charge utile plus élevée : +100 kg – PTAC plus élevé de 4.800 kg (VF) 5.600 kg (P)	
	Phares bi-halogènes et feux de jour LED en option	

LA CABINE CONFORT SUR LE DU FENDT 200 V/F/P VARIO

Cabine confort : l'innovation là où vous en avez besoin.



Cabine confort avec ergonomie et visibilité parfaites

Non seulement, nous promettons de l'innovation, mais nous l'associons avec un fonctionnement intuitif. Avec la toute nouvelle cabine confort à 4 montants, un pare-brise étendu et FendtONE, vous pouvez vous attendre à un poste de travail conducteur complètement nouveau, conçu de manière encore plus spacieuse. Profitez du sens de l'espace et d'une visibilité claire. Le pare-brise relevé vous donne également une vue complète sur vos outils, comme une effeuilleuse. Le tableau de bord numérique, ajustable vous affiche tout ce dont vous avez besoin en un coup d'œil. La colonne de commande est facilement ajustable au moyen de la pédale au pied pour une position de travail parfaite. Une console de commande aux proportions généreuses est équipée d'un joystick multifonction et de touches attribuables librement pour une ergonomie parfaite. Profitez d'un espace pour les jambes exclusif sans tunnel de transmission entre les jambes.



Cabine avec système de filtration Catégorie 4 en option

Le système de filtration catégorie 4 est disponible d'usine. Dans sa configuration de base, elle respecte toutes les normes d'une cabine avec protection de catégorie 2, mais le système de filtre peut encore être amélioré à la catégorie de protection 4 en accord avec la norme UE EN15695, avec protection contre la poussière, les aérosols et leurs vapeurs. Le Fendt 200 V/F/P Vario respecte toutes les exigences pour l'utilisation lors des travaux de pulvérisation et protège le conducteur. Une fois le travail effectué, le système de filtration peut être facilement désactivé via le terminal.

Ces petits détails qui font toute la différence

Profitez des deux marches larges et d'un accès ouvert sans tunnel de transmission entre les jambes. Une panoplie de détails intelligents fait de votre travail quotidien un véritable plaisir. Cela inclut le compartiment de rangement gauche ainsi que le rangement et la connexion USB en-dessous de l'accoudoir. Les passe-câbles intégrés ingénieux à l'avant et à l'arrière font que tous les câbles sont acheminés très proprement à partir de l'extérieur, mais avec la cabine fermée. Les impuretés, l'eau et le bruit ne peuvent ainsi pas pénétrer dans la cabine.

Pour ceux qui en veulent encore plus – modularité parfaite

Chaque activité est unique. C'est pourquoi nous vous proposons un vaste choix d'options. Parce que vous avez besoin d'un outil qui s'intègre parfaitement à votre entreprise. Avec nos trois versions – Power, Profi et Profi+ – et la flexibilité qu'offrent plus de 160 options, ainsi que 80 montes de pneumatiques, vous pouvez adapter votre tracteur précisément à vos besoins. De la version standard fortement équipée Power à la version entièrement digitale Profi+ Hightech avec terminal 12", autoguidage avec précision de 2 cm d'un passage à l'autre, documentation intégrée et télémétrie.

Conversations téléphoniques mains libres avec la meilleure des qualités audio – c'est possible dans le Fendt 200 Vario grâce au micro col de cygne flexible, orientable.



Climatisation

Le concept sophistiqué de ventilation et de climatisation garantit un débit d'air optimal passant par la colonne de direction et le toit de cabine. Huit diffuseurs d'air distribuent l'air à l'endroit précis souhaité dans la cabine. Pour les travaux d'hiver, optez pour le système de chauffage supplémentaire en option, avec deux diffuseurs en plus au niveau des pieds.



Fendt propose une solution intelligente pour les câbles en provenance de l'arrière ou de l'avant du tracteur qui pénètrent dans la cabine. Des câbles de toute taille peuvent être acheminés via des passes-câbles ingénieux. Le conducteur peut maintenir la vitre arrière fermée pour empêcher la poussière, les impuretés, l'eau et le bruit de pénétrer à l'intérieur.

Poste de conduite parfaitement réglable

Pour une position de conduite optimale, le volant et le tableau de bord doivent être réglés à la bonne hauteur et au bon angle d'inclinaison. Tous deux sont facilement réglables avec précision à l'aide de la commande par pédale. Avantages : visibilité excellente et reflets réduits au minimum sur le tableau de bord ; escamotage pour faciliter l'accès en cabine.

Un espace de travail où l'on se sent parfaitement à l'aise.

Tableau de bord – Console de commande – Terminal 12" – Touches librement configurables



Réglages et vue d'ensemble sur le tableau de bord
 Au centre du tableau de bord, vous pouvez faire défiler facilement les informations relatives aux différents groupes de fonctions. Les informations concernant la conduite sont affichées en permanence à gauche et à droite. Dans les versions sans terminal 12", vous pouvez contrôler facilement les paramètres des groupes principaux au centre : relevages, système hydraulique, moteur et transmission, ordinateur de bord avec affichage de la consommation, ventilation, éclairage, suspension du pont avant, affectation des commandes, entretien et diagnostics. Il suffit de définir les réglages avec la nouvelle molette de navigation installée à droite de la colonne de direction. Vous avez ainsi accès aux zones d'affichage et aux divers menus. Un bouton-poussoir rotatif séparé est prévu pour la climatisation et la ventilation.



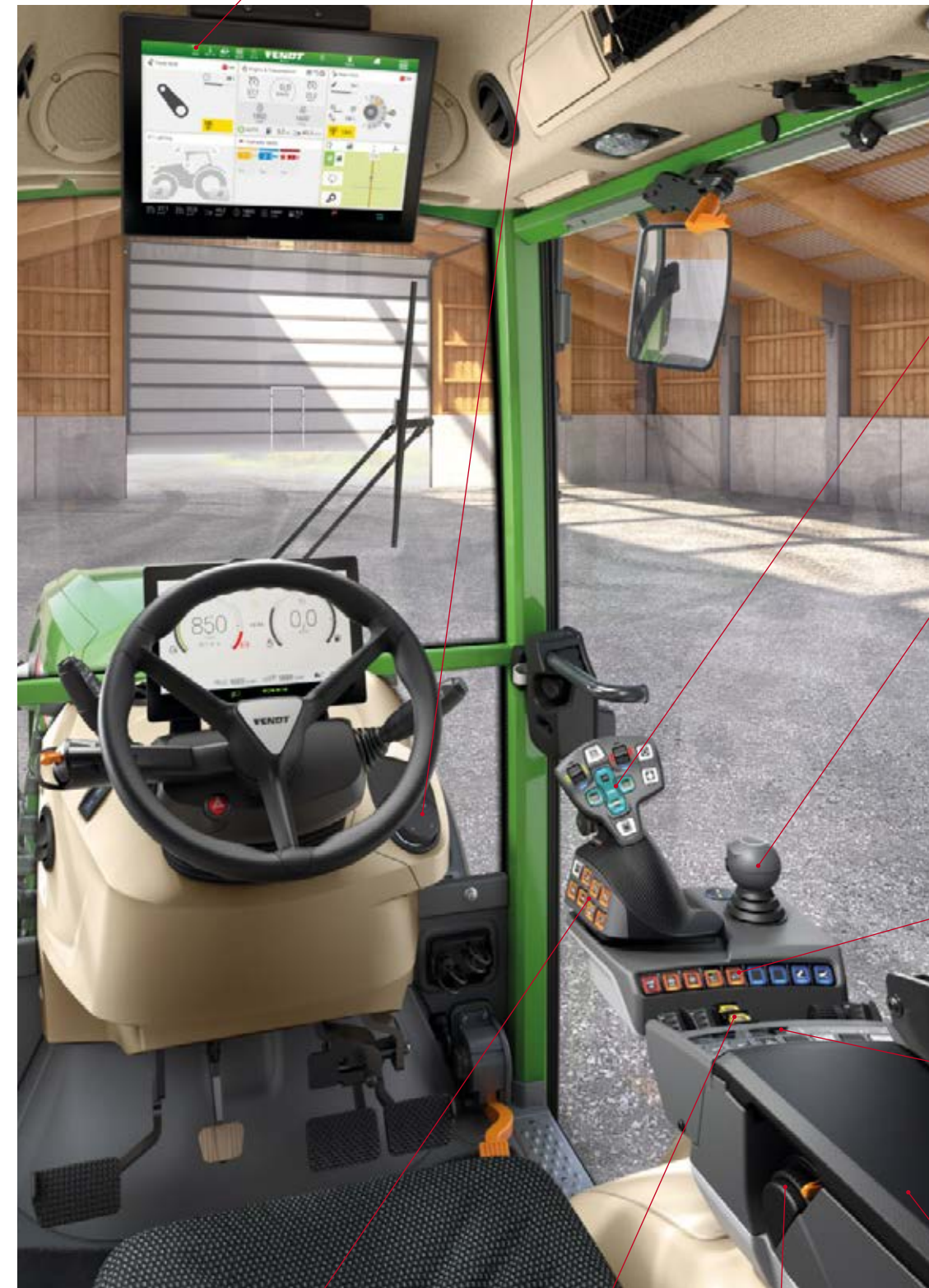
Joystick multifonction – Touches librement configurables
 Lorsque nous avons mis au point le nouveau concept de commande, nous nous sommes concentrés sur son utilisation intuitive et son ergonomie. Nous avons par exemple amélioré l'ergonomie du joystick multifonction à 2 voies, avec un repose-poignet perfectionné, et quatre touches librement configurables dotées de nouvelles fonctions, pour vous aider à commander plus facilement les différents outils sans avoir à changer de position. Le nouveau joystick dispose de 18 touches au total, dont 2 boutons proportionnels. et dont 13 autres peuvent être attribuées librement.

Terminal tactile 12" – fonctions supplémentaires, zone d'affichage et commande tactile
 Pour la première fois, le Fendt 200 V/F/P Vario est doté d'un terminal 12" à commande tactile ou par molette, en fonction de la configuration. Les commandes du tracteur et de l'outil, la fonction caméra optionnelle, ainsi que le guidage et le suivi parcellaire sont parfaitement intégrés dans le terminal. Jusqu'à 6 zones librement configurables s'affichent sur chaque page de menu du terminal. Tous les menus de réglage de la machine, ainsi que les systèmes d'assistance supplémentaires y sont présentés. Nous avons donc la gestion de bout de champ ingénieuse Fendt TI, le système de contrôle ISOBUS 200 ainsi que le système de guidage Fendt Guide (à partir de la version Profi+).

Levier en croix ou joystick 3L
 Le levier en croix classique contrôle 2 distributeurs et les 3èmes et 4èmes fonctions électriques. Le joystick 3L commande 4 distributeurs et comporte un bouton attribuable librement, que vous pouvez affecter à la 3ème fonction, par exemple, afin de garder votre main droite en permanence sur le joystick.

Terminal 12" à commande tactile et molette de navigation.

Utilisez le bouton-poussoir central pour décider ce que vous souhaitez afficher sur le Fendt 200 Vario. Il dispose en plus de quatre touches d'accès rapide pour les fonctions Retour, Launchpad, Aperçu, Individual Operation Manager (IOM) et basculement entre le terminal et le tableau de bord. Vous pouvez également alterner entre les divers terminaux.



Reprenant une forme et un fonctionnement familier à tous, le nouveau joystick multifonction intègre deux commandes de distributeurs proportionnels ainsi que quatre touches blanches qui peuvent être affectées librement aux différentes fonctions.

Le levier en croix permet de piloter deux distributeurs simultanément avec précision sans être obligé de solliciter deux commandes différentes. Les fonctions complexes des outils peuvent être commandées à l'aide de la troisième et de la quatrième fonctions disponibles en option. Elles sont actionnées et commandées par des boutons-poussoirs situés sur le levier en croix.

Les touches de commande des 4 RM et des blocages de différentiel se trouvent sur la gauche, et les réglages du relevage à droite.

Au milieu de l'accoudoir, à partir de la gauche, nous avons les éléments suivants : Fingertips 1 et 2 (attribuables librement), activation des prise de force ainsi que des relevages avant et arrière avec ajustement de profondeur.

C'est de là que vous pouvez gérer facilement les différentes fonctions liées à la transmission, à l'aide des boutons-poussoirs. Il y a également deux touches de régime moteur programmable, deux touches « tempomat » avec une nouvelle molette de réglage qui permet d'ajuster le « tempomat » actif, directement en roulant depuis le joystick.

Commande de la prise de force avant et arrière

Réglages de l'accélérateur à main et de la vitesse en mode pédale

Rangement avec couvercle incluant un port USB

MOTEUR – TRANSMISSION – CONCEPTION DU VÉHICULE

Léger, puissant, intelligent et à faible impact



Avec DynamicPerformance (DP), Fendt a ajouté un concept de puissance additionnelle intelligente pour augmenter l'efficacité et améliorer la productivité. Le Fendt 211 V/F/P Vario développe une puissance maximale de 114 ch. Le concept innovant de surpuissance DP compense la puissance absorbée par divers composants du tracteur jusqu'à 10 ch. La puissance est généralement répartie entre les divers consommateurs, comme la prise de force, le système hydraulique, le système de refroidissement et la climatisation. Le système détecte quand certains composants ont besoin de plus de puissance, puis la leur distribue par le biais du contrôle intelligent. Le DP fonctionne aussi pour un travail de prise de force stationnaire – comme avec un broyeur de souches – tout comme il le fait en mouvement. Le DP est également adapté aux travaux de préparation du sol et aux transports lents en fonction de la puissance requise par les utilisateurs actifs. La puissance supplémentaire de 10 ch convient parfaitement aux exploitations qui souhaitent un tracteur spécialisé puissant avec de la réserve.

Système antipollution avec DPF passif, DOC et technologie SCR

La technologie de post-traitement des gaz d'échappement SCR associée au filtre à particules DPF se caractérise par une consommation particulièrement faible en carburant, étant donné que le DPF ne nécessite pas l'injection de carburant pendant la régénération. La solution d'urée AdBlue injectée réduit l'émission d'oxydes d'azote. En association avec un catalyseur à oxydation diesel (DOC), les émissions polluantes sont efficacement réduites et le tracteur répond aux dernières normes antipollution (Stage 5 / Tier 4f).

Le nouveau ventilateur à régulation électronique Visstronic s'adapte aux besoins réels en refroidissement, de manière extrêmement sensible. Il permet d'économiser jusqu'à 1,4 % de carburant. De plus, il est nettement plus silencieux qu'un ventilateur conventionnel. Il réduit également les réparations et allonge les intervalles entre les entretiens, même en conditions poussiéreuses.



Profitez de la valeur ajoutée du Vario – diminution du temps de travail jusqu'à 7 % et réduction de la consommation de carburant jusqu'à 9 %. La transmission à variation continue Vario combine un confort de conduite maximale avec une productivité sans égal. Le surplus d'efficacité intégré du Fendt Vario provient de sa capacité à toujours travailler sensiblement à la vitesse parfaite et avec une productivité optimale pour couvrir une surface maximale. De 20 m/h à 40 km/h. Même sur les pentes à fortes inclinaisons, vous pouvez ralentir progressivement, sans paliers, jusqu'à l'arrêt total du tracteur, et aussi l'immobiliser à l'aide de la fonction d'arrêt actif, puis repartir en douceur. Ceci contribue à protéger votre sol et à renforcer votre sécurité. Il puise dans les réserves de puissance impossibles à atteindre par les transmissions Powershift. Cette méthode permet d'économiser jusqu'à 7 % d'heures de travail* et jusqu'à 9 % de carburant* par rapport aux systèmes à changements de rapports.

Équilibre et efficacité avec le TMS

Des tâches changeant fréquemment sont tout ce qui constitue une journée de travail pour un tracteur spécialisé. Avec le TMS, il vous suffit simplement de renseigner la vitesse désirée. Que ce soit au transport, dans les vergers ou les vignes, le Fendt 200 Vario V/F/P a été spécialement étudié pour offrir des performances idéales, une faible consommation de carburant et une usure réduite des composants.

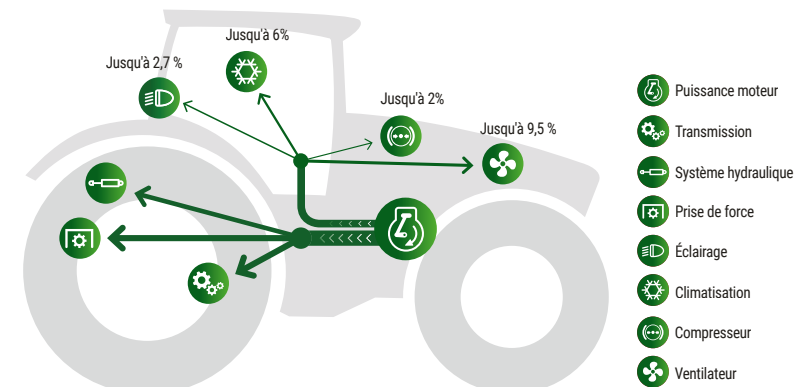
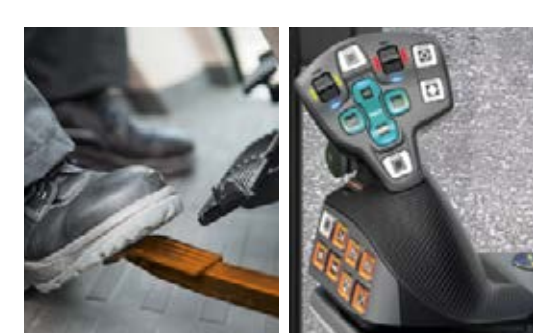
Deux configurations d'échappement sont disponibles, en fonction de vos exigences. La configuration 1 comporte un échappement vers le bas et la configuration 2 comporte un échappement vertical permettant le montage d'outils entre essieu à gauche



Le réservoir de GNR de 68 litres ou 83 litres (en option) à gauche de la cabine promet un long rayon d'action et un ravitaillement facile. Sans oublier le réservoir d'AdBlue de 16 litres sur la partie avant du capot. Cycles de travail plus longs, sans soucis de ravitaillement.



Commande par pédale ou joystick. Le mode de conduite peut être sélectionné facilement. La vitesse peut être contrôlée avec la pédale ou le joystick. Le sens de la marche peut être changé avec le joystick ou l'inverseur intégrant la fonction Stop and Go.



Ventilateur à pales réversibles: pour des travaux spécifiques comme l'effeuillage

Le ventilateur réversible en option nettoie rapidement et facilement le refroidisseur sans temps d'arrêt, pour rendre votre travail efficace.

POLYVALENCE ET FLEXIBILITÉ : RELEVAGES AVANT ET ARRIÈRE – SYSTÈME HYDRAULIQUE

Bien en avance pour tout ce qui compte. Aujourd'hui et demain.



Un système hydraulique puissant avec jusqu'à huit distributeurs et Power Beyond

En fonction de la configuration, le système hydraulique conçu intelligemment du Fendt 200 V/F/P Vario offre jusqu'à huit distributeurs, des débits ajustables indépendamment, Power Beyond, une fonction de priorisation et une attribution libre. Faites vos réglages facilement sur le tableau de bord ou le terminal 12" en option.

Système hydraulique puissant avec alimentation en huile séparée et un débit de jusque 119 l/min

Les modèles Fendt 200 Vario V/F/P sont dotés de série d'un système hydraulique à détection de charge peuvent recevoir jusqu'à 8 distributeurs. Les deux pompes à débit fixe fournissent la quantité d'huile exacte nécessaire – jusqu'à 76 l/min ou un débit total installé de 119 l/min sur la version avec pompe à cylindrée variable. Un maximum de 25 litres d'huile exportable sont disponibles pour les outils attelés. Les circuits d'huile de transmission et d'hydraulique sont séparés. Ce qui permet d'utiliser sans problème des huiles bio dans le système hydraulique.

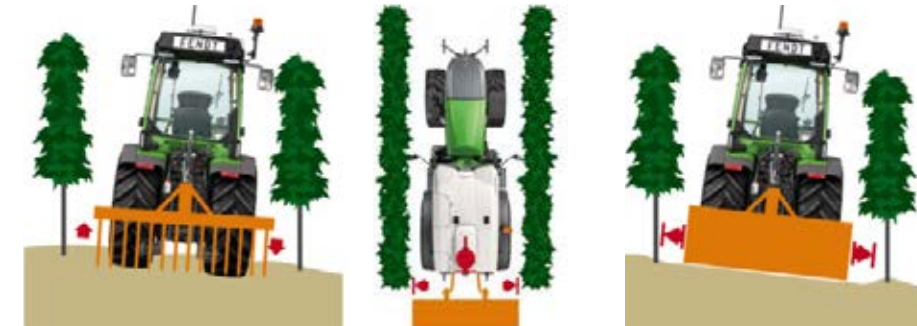
Plaque de fixation pour outils entre essieux avec équipement hydraulique haute performance et connexion Power Beyond

Grâce à l'espace important jusqu'à 45 cm, vous pouvez guider aisément vos outils jusqu'à la fixation entre essieu. Avec cinq distributeurs double effet situés à droite et deux distributeurs situés à gauche, associés à un retour libre et à un raccord transversal, vous pouvez contrôler parfaitement toute combinaison hydraulique même avec les plus complexes. Le connecteur central Power Beyond alimente facilement en huile les outils disposant de leur propre bloc hydraulique. Cela signifie que vous pouvez utiliser trois outils en même temps vous épargnant du temps et de l'argent. Avantage : l'impact le plus élevé et la protection du sol ainsi que l'efficacité économique.

Relevage avant confort pour des réglages parfaits (P)

Le Fendt 200 P Vario est disponible avec un relevage avant spécial Confort avec contrôle de position et report de charge. Vous pouvez diriger un broyeur frontal en mode flottant avec une pression de délestage définie, en suivant le contour du sol avec précision. Tout cela tend à optimiser la qualité du travail. L'attelage avant à report de charge remplace ainsi la suspension par ressorts de compensation de charge classique de la faucheuse. Le transfert du poids de l'outil vers l'essieu avant augmente la puissance de traction, sans risque de rippage dans les coteaux.

Le relevage pendulaire Fendt exclusif s'adapte au terrain de manière entièrement hydraulique. En ajustant en continu l'inclinaison et le déport horizontal du relevage à partir du siège conducteur, nos tracteurs Fendt 200 V/F offrent d'énormes avantages pour travailler avec des cultivateurs, des broyeurs ou des mâts élévateurs.



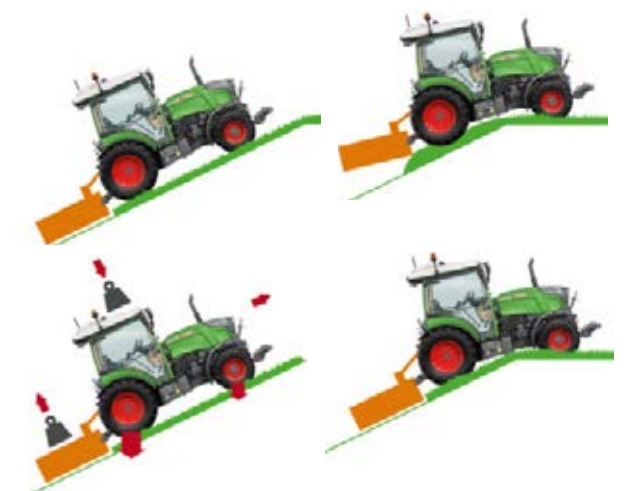
Avantages pratiques de l'ajustement du dévers : En utilisant deux vérins hydrauliques (sur demande), l'attelage arrière peut compenser progressivement la pente. Avantages pratiques de la correction du déport : L'outil est guidé exactement dans la rangée via des vérins hydrauliques qui déplacent ou bloquent les bras inférieurs.

Le relevage avant est parfaitement intégré au demi-châssis, flasqué au tracteur. Cela permet aux machines attelées d'être extrêmement maniables. Les bras inférieurs sont facilement amovibles et se replient pour la compacité au transport. Des soufflets protègent les vérins de relevage des projections.



Relevage arrière avec contrôle de position et report de charge (V/F)

L'attelage arrière - par ex. un broyeur - suit le contour du sol précisément à la pression du sol définie. Sur terrain irrégulier, l'outil est maintenu à la même hauteur de travail, pour des résultats parfaits. Excellent pour suivre le sol tout en franchissant le sommet d'une pente. Le transfert de poids de l'outil au véhicule en pente apporte une traction et une capacité en montée encore plus importantes.



TECHNOLOGIE – CHÂSSIS – SUSPENSION – AGILITÉ – PRÉSERVATION DE LA VALEUR

Lorsque l'expérience et le progrès se rencontrent, de grandes choses se passent.



Incroyablement maniable, particulièrement sûr et avec une traction maximale

Le concept de pont avant du Fendt 200 Vario V/F/P allie une maniabilité exceptionnelle, une robustesse exemplaire ainsi qu'un excellent comportement de conduite. Cela facilite le passage à la rangée suivante en bout de rangée. L'angle de braquage de 58°, la conception en taille de guêpe, la suspension de pont avant avec le stabilisateur de trajectoire et la grande capacité de charge expliquent les performances exceptionnelles de cette machine. La fonction VarioActive permet de braquer de butée à butée en un deux tours de volant.



Suspension d'essieu avant avec stabilisateur de trajectoire – jusqu'à 7 % de couverture de surface en plus, confortable et sûre.

La suspension à mise à niveau automatique du pont avant avec course de vérin de 80 mm garantit une traction optimale et augmente la couverture de surface jusqu'à 7 %. L'ensemble des quatre roues ont un contact permanent avec le sol. Le stabilisateur de trajectoire intégré et la performante transmission Vario garantissent la meilleure sécurité de travail et la meilleure stabilité, même avec des outils dans les pentes.



Confort de conduite et d'utilisation exceptionnel

La combinaison intelligente de trois systèmes garantit un confort de conduite et d'utilisation maximum : pont avant suspendu à correction automatique d'assiette avec stabilisateur de trajectoire, cabine suspendue et compensateur d'oscillations. Cela minimise chaque bosse et chaque impact sur la route et au champ – jusqu'à 20%. La mise à niveau automatique apporte une suspension excellente en tout temps, même avec une charge utile élevée.

Freins précis haute performance – longue durée de vie

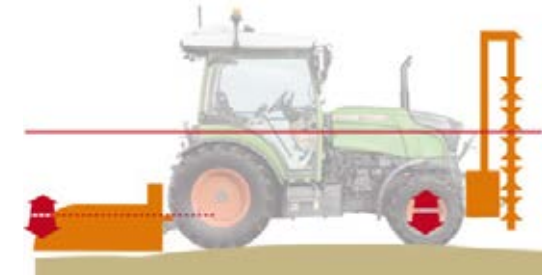
Le système de freins sur quatre roues sans entretien signifie que la sécurité de conduite est excellente en pente et sur la route. Il est basé sur deux freins multi-disques intégrés pour les roues arrière ainsi qu'un pack multi-disques sur les roues avant pour actionner la traction intégrale. Chaque fois que vous freinez, les freins sont aspergés automatiquement d'huile pour minimiser la charge thermique.

Traction intelligente 4RM et blocage de différentiel automatique

Les automatismes de 4 RM et de différentiel en fonction de la vitesse et de l'angle de braquage sont d'une grande aide pour les manœuvres en bout de champ. Les deux systèmes sont activés ou désactivés selon l'angle de braquage, la vitesse d'avancement utilisée et les exigences de l'application. Résultat, une force de traction et une protection des sols sans pareil, pour une maniabilité parfaite.

Suspension pour le travail avec une effeuilleuse

À l'effeuillage, la suspension à mise à niveau automatique avec stabilisateur de trajectoire apporte un amortissement sensible sur terrain irrégulier. La hauteur de travail et l'assiette horizontale sont maintenues. Avantage pour le conducteur : travail calme, pas besoin d'ajuster constamment.



Rouler dans les rangées avec un confort absolu

Le niveau élevé de confort de conduite est lié à la combinaison intelligente de trois systèmes : la suspension d'essieu avant à mise à niveau automatique, les plots amortisseurs de cabine et le compensateur d'oscillations arrière.



Manœuvres rapides avec la direction VarioActive

En bout de champ, la direction VarioActive vous permet d'accomplir un braquage complet avec un seul tour de volant. Jusqu'à 8 km/h, il suffit d'un seul tour de volant pour pouvoir braquer à fond. Entre 8 et 18 km/h, l'effet de la direction à amplification variable diminue progressivement.

Traction très élevée et bonne capacité à grimper

Le secret se trouve au niveau du relevage pendulaire (Fendt 200 V/F Vario) et de son point de traction à l'avant de l'essieu arrière. Plus la force de traction requise est élevée, plus du poids est transféré sur l'essieu avant. La combinaison de la traction intégrale, du blocage des différentiels et de la suspension d'essieu avant, procure une traction élevée et une excellente capacité en montée ainsi qu'un meilleur respect des sols, car il y a moins de patinage.

Guidage et gestion des manœuvres en bout de champ.



Bien protégé, le récepteur Fendt Guide est intégré dans le toit du tracteur.

Plus d'assistance et de productivité avec la technologie de guidage Fendt Guide

Les itinéraires culturaux actuels dans les cultures spécialisées peuvent exiger jusqu'à 20 passages par an. Les hommes et les machines sont soumis ainsi à de fortes pressions, un facteur qui influence à son tour le résultat. Avec le système de guidage Fendt, vous pouvez travailler dans le champ précisément ou être guidé précisément dans la rangée, en maintenant toujours une distance idéale du broyeur/pulvérisateur à la récolte et en évitant les chevauchements non-souhaités. Pendant que vous travaillez, vous avez une vue d'ensemble constante des rangées dans lesquelles vous êtes déjà passé.

Utilisation pratique 1 : Données de positionnement pour le placement de plants et de piquets

Pour les récoltes spécialisées, les données de localisation clé sont enregistrées numériquement. Ces données peuvent ensuite être importées dans une base de données parcellaires pour un travail d'entretien ultérieur. Avec le système de documentation lié à une tâche Fendt Task Doc, vous pouvez maintenant gérer vos commandes et votre documentation de manière à économiser du temps et de l'argent.

Utilisation pratique 2 : Documenter des produits phytosanitaires

Documenter vos passages de pulvérisation et éviter les chevauchements est vraiment important. Avec une documentation intégrée dans le pack de base Agronomie, vous pouvez enregistrer en continu votre travail de champ. Des données sont envoyées lorsque vous choisissez via USB ou le réseau mobile.

Simplification des manœuvres en fourrière avec Fendt TI

Cette assistance intelligente présente un véritable avantage pour les processus répétitifs, en particulier en fourrières. Notre système de gestion des manœuvres en bout de champ Fendt TI vous fait économiser jusqu'à 1920 mouvements de la main sur 160 manœuvres. Que ce soit manuellement à l'arrêt ou pendant la conduite, vous pouvez enregistrer toutes les fonctions dans une séquence et les mémoriser sur le terminal. Il suffit ensuite d'effleurer une touche pour activer les séquences automatiques en entrant ou sortant des fourrières. Vous pouvez ainsi conduire sans changer vos mains de position. 5 paramètres de déclenchement (distance, temps, relevage avant, relevage arrière et mode manuel) et 13 groupes de fonctions vous aident à contrôler toutes les fonctions des touches. Passez facilement d'une séquence de manœuvres à l'autre.

Des profils de travail peuvent être enregistrés pour que votre équipement soit réglé à la perfection, même quand différents conducteurs utilisent la même machine

Les profils de travail permettent de sauvegarder chaque outil avec leurs propres réglages. Cela vous évite d'avoir à saisir les mêmes réglages à chaque fois. Même si vous disposez de différents opérateurs, tous peuvent travailler de manière efficace et optimisée en rappelant leurs réglages personnels.



FendtONE – la connexion parfaite entre le bureau et la machine.

Philosophie d'utilisation cohérente et intuitive

Pour la première fois, la plateforme FendtONE fusionne vos machines et votre bureau en une seule et même unité de commande. FendtONE combine l'utilisation familière du tracteur avec le terminal pour planifier ou contrôler des tâches généralement réservées au travail de bureau. Vous pouvez prévoir des données parcellaires et des commandes sur votre ordinateur ou votre smartphone, depuis n'importe où, et les envoyer à la machine. La vue est toujours la même, que ce soit depuis la cabine du conducteur ou en ligne (depuis le bureau ou au travail dans la machine). FendtONE vous aide à répondre aux exigences légales en matière de documentation et optimise tous vos processus de travail.

Avantages pratiques d'un seul coup d'œil :

- Utilisation intuitive et uniforme (mêmes boutons avec les mêmes icônes, installés au même endroit)
- Maintenance centralisée des données principales (données parcellaires, machines, etc.)

Choisissez entre quatre modules

Au total, quatre modules sont à votre disposition, selon vos besoins :

- Système de guidage
- Agronomie
- Commande de machine
- Télémétrie

Chaque module propose un pack standard avec les applications de base dont vous avez besoin. Vous pouvez également compléter les modules par des options.



Offre sur mesure adaptée à vos besoins

Module Fendt Smart Farming	Avantages	Option
Pack « Système de guidage » de base <ul style="list-style-type: none"> • Équipement du tracteur pour l'autoguidage et l'application Fendt Guide 	<ul style="list-style-type: none"> • Travail au champ plus efficace que jamais • Utilisation simple et intuitive • Données de la parcelle mises à jour et gérées d'un seul endroit • Moins de travail pour le conducteur • Productivité plus élevée et plus grande sobriété 	<ul style="list-style-type: none"> • Choix entre différents récepteurs (NovAtel ou Trimble) • Fendt Contour Assistant • Fendt TI (de série avec le terminal) • Fendt TI Auto
Pack « Agronomie » de base <ul style="list-style-type: none"> • Application Fendt Task Doc incluse • Création de prescriptions et de rapports de suivi sur la machine • Vue d'ensemble complète des travaux terminés 	<ul style="list-style-type: none"> • Aperçu des tâches et des travaux • Documentation simplifiée des tâches et travaux au champ • Documentation complète des travaux au champ • Prêt pour les rapports du futur • Transfert flexible de données : Choix entre USB et réseau de téléphonie mobile 	<ul style="list-style-type: none"> • Next Machine Management* • agrirouter* <p>* Logiciel externe</p>
Pack « Télémétrie » de base <ul style="list-style-type: none"> • Pour une analyse optimale et une gestion optionnelle des parcs • Utilisation de Fendt Connect pour afficher et enregistrer des données, comme la position des machines, la consommation de carburant, la vitesse et les codes d'erreur • Enregistrement pour l'évaluation des processus de travail et de l'état des machines • Transmission des données par réseau de téléphonie mobile 	<ul style="list-style-type: none"> • Fiabilité de la planification et optimisation des temps d'utilisation et de sollicitation de la machine • Possibilité d'appeler les données de la machine depuis n'importe où • Facilité de gestion du parc de machines • Prévention des pannes des machines grâce à l'identification précoce des codes d'erreur • Amélioration du service du concessionnaire 	
Pack « Commande de machine » de base <ul style="list-style-type: none"> • Conditions préalables pour les fonctions ISOBUS supplémentaires • Commande simple et intuitive des outils ISOBUS via les connexions ISOBUS de la cabine et la prise à l'arrière 	<ul style="list-style-type: none"> • Utilisation plus efficace de la configuration et des ressources • Meilleure qualité de travail • Meilleur ciblage du travail dans chaque sous-section • Économie de produits phytosanitaires, engrais et semences, grâce à une gestion mieux ciblée du travail à chaque étape (VRC, SC) • Un maximum de possibilités pour la gestion des outils ISOBUS • Commande plus facile des outils complexes 	<ul style="list-style-type: none"> • Fendt Section Control (SC) • Modulation de dose Fendt VariableRateControl (VRC)



FENDT SERVICES

Le meilleur produit – Les meilleurs services.

Avec un Fendt 200 V/F/P Vario, vous bénéficiez d'un produit de pointe pour relever les plus grands défis. C'est pourquoi vous pouvez compter sur ce petit quelque chose en plus de la part du réseau de concessionnaires professionnels agréés Fendt :

- des lignes de communication rapides entre vous et l'équipe de service formée.
- Une disponibilité 24h/24 et 7j/7 des pièces de rechange tout au long de la saison
- Garantie de 12 mois sur les pièces d'origine Fendt et leur montage

100 % de qualité. 100 % de service : Fendt Services
Nous proposons des services exceptionnels qui vous offrent une fiabilité d'utilisation et une efficacité maximales de votre machine Fendt :

- Service de démonstration Fendt
- Formation des opérateurs lors de sessions Fendt Expert
- AGCO Finance – Financement et crédit-bail
- Fendt Care – Entretien et extensions de garantie
- Fendt Certified – Programme de machines d'occasion



+33 3 44 11 32 57

Vos concessionnaires Fendt sont toujours à votre service lorsque vous en avez besoin, avec un seul objectif – veiller à ce que vos machines Fendt restent à tout moment en parfait état de fonctionnement. Si un problème survient pendant la récolte, il vous suffit de contacter le centre de service agréé 24h/24, 7j/7 au numéro d'urgence.

FENDT 200 V/F/P VARIO

Variantes d'équipements.*



	200 V Power	200 V Profi	200 V Profi+	200 F Power	200 F Profi	200 F Profi+	200 P Power	200 P Profi	200 P Profi+
Moteur									
Ventilateur à pales réversibles	□	□	□	□	□	□	□	□	□
Préchauffage moteur	□	□	□	□	□	□	□	□	□
Transmission									
Vario TMS - système de gestion du tracteur	■	■	■	■	■	■	■	■	■
Inverseur, fonction Stop and Go	■	■	■	■	■	■	■	■	■
Régulateur de vitesse	■	■	■	■	■	■	■	■	■
Système de guidage									
Pack de système de guidage de base			■			■			■
Standard Trimble / NovAtel			□			□			□
RTK Trimble / NovAtel			□			□			□
TI Auto			□			□			□
Contour Assistant			□			□			□
Agronomie									
Pack "Agronomie" de base			□			□			□
Télématique									
Pack de télématique de base			□			□			□
Commande de la machine									
Commande de machine ISOBUS 200 (en cabine)		□	□		□	□		□	□
Section Control (SC)			□			□			□
Modulation de dose (Variable Rate Control (VRC))			□			□			□
Commande Vario									
Joystick multifonctions avec vitesses Tempomat, régimes moteur, Teach In et commandes hydrauliques	■	■	■	■	■	■	■	■	■
Joystick 3L		□	□		□	□		□	□
Individual Operation Manager – affectation libre	■	■	■	■	■	■	■	■	■
Tableau de bord numérique	■	■	■	■	■	■	■	■	■
Terminal 12" à écran tactile et pavé de touches		□	■		□	■		□	■
Système de direction Fendt Active		□	■		□	■		□	■
Cabine									
Cabine confort	■	■	■	■	■	■	■	■	■
Système de filtration cabine catégorie 4		□	□		□	□		□	□
Siège confort à suspension pneumatique	■	■	■	■	■	■	■	■	■
Colonne de direction réglable en hauteur et en inclinaison	■	■	■	■	■	■	■	■	■
Climatisation	■	■	■	■	■	■	■	■	■
Climatisation automatique intégrée	□	□	□	□	□	□	□	□	□
Pare-brise monobloc et porte à droite	■	■	■	■	■	■	■	■	■
Essuie-glace et lave-glace arrière	□	□	□	□	□	□	□	□	□
Rétroviseur télescopique	□	□	□	□	□	□	□	□	□
Support pour terminaux auxiliaires	□	□	□	□	□	□	□	□	□
4 connexions caméra (numérique/analogue)		□	□		□	□		□	□
Système de direction réactive Fendt	■	■	■	■	■	■	■	■	■
Retour automatique des clignotants	■	■	■	■	■	■	■	■	■
Support de commande de frein de remorque	□	□	□	□	□	□	□	□	□
Coupe-batterie électrique	□	□	□	□	□	□	□	□	□
Éclairage									
Phares bi-halogènes	■	■	■	■	■	■	■	■	■
Eclairage additionnel avant code/phares	□	□	□	□	□	□	□	□	□
Feux de travail à LED sur montant avant	□	□	□	□	□	□	□	□	□
Feux de travail à LED à l'arrière du toit	□	□	□	□	□	□	□	□	□
Phares de travail de toit avant	□	□	□	□	□	□	□	□	□
Feux de travail à LED à l'avant du toit	□	□	□	□	□	□	□	□	□
Feux arrière à LED	■	■	■	■	■	■	■	■	■
Feux diurnes	□	■	■	□	■	■	□	■	■
Gyrophares à LED	□	□	□	□	□	□	□	□	□

	200 V Power	200 V Profi	200 V Profi+	200 F Power	200 F Profi	200 F Profi+	200 P Power	200 P Profi	200 P Profi+
Châssis									
Suspension de l'essieu avant à correction d'assiette automatique, stabilisateur de trajectoire, verrouillable	□	□	□	□	□	□	□	□	□
Freinage pneumatique à 2 conduites	□	□	□	□	□	□	□	□	□
4RM / blocages de différentiels									
Traction intégrale automatique et blocage de différentiel avec capteur d'angle de braquage	■	■	■	■	■	■	■	■	■
Blocage de différentiel avant automatique							■	■	■
Blocage des différentiels avant / arrière avec blocage de disques à 100 % et capteurs d'angle de braquage	■	■	■	■	■	■			
Relevage									
Relevage avant simple effet avec commande extérieure (distributeur séparé)	□	□	□	□	□	□	□	□	□
Relevage avant confort, simple effet, avec contrôle de position et commandes externes							□	□	□
Relevage avant double effet confort avec contrôle de position, report de charge et commandes externes							□	□	□
Relevage arrière commandé de l'extérieur	■	■	■	■	■	■	■	■	■
Relevage électrohydraulique avec compensation d'oscillations	■	■	■	■	■	■	■	■	■
Relevage pendulaire	■	■	■	■	■	■			
Relevage pendulaire à commande hydraulique avec commande confort	□	□	□	□	□	□			
Commande de report de charge du relevage arrière		□	□		□	□			
Relevage vertical	□	□	□	□	□	□	□	□	□
Prise de force									
Avant : 540E tr/min	□	□	□	□	□	□	□	□	□
Avant : 1000 tr/min	□	□	□	□	□	□	□	□	□
Prise de force arrière 540/propor à l'av./750 tr/min	□	□	□	□	□	□	□	□	□
Prise de force arrière 540/540E/1000 tr/min	■	■	■	■	■	■	■	■	■
Commandes externes de la prise de force arrière	■	■	■	■	■	■	■	■	■
Système hydraulique									
Levier en croix pour pilotage de deux distributeurs, joystick multifonctions	■	■	■	■	■	■	■	■	■
Commandes en ligne de distributeurs hydrauliques		■	■		■	■		■	■
Pompe hydraulique tandem, refroidisseur d'huile hydraulique (42+ 33 l/min)	■			■			■		■
Système LoadSensing à pompe à cylindrée variable (48+71 l/min)	□	■	■	□	■	■	□	■	■
2 distributeurs auxiliaires milieu et arrière	■	■	■	■	■	■	■	■	■
3ème distributeur auxiliaire milieu et arrière	□	□	■	□	□	■	□	□	■
4ème distributeur auxiliaire milieu et arrière	□	□	□	□	□	□	□	□	□
2 distributeurs auxiliaires		□	□		□	□		□	□
2ème distributeur hydraulique central gauche		□	□		□	□		□	□
7e et 8e distributeurs auxiliaires électrohydrauliques au centre gauche		□	□		□	□		□	□
Connexion hydraulique Power Beyond		□	□		□	□		□	□
Retour milieu droit	■	■	■	■	■	■	■	■	■
Retour arrière	■	■	■	■	■	■	■	■	■
Distributeurs arrière avec accouplement sous pression	□	□	□	□	□	□	□	□	□
Huile hydraulique biologique	□	□	□	□	□	□	□	□	□
Équipement supplémentaire									
Crochet sur échelle	■	■	■	■	■	■	■	■	■
Crochet sur échelle automatique sans commande à distance	□	□	□	□	□	□	□	□	□
Masses avant, différentes tailles	□	□	□	□	□	□	□	□	□
Masses de roues arrière	□	□	□	□	□	□	□	□	□
Plaque d'adaptation d'outils	□	□	□	□	□	□	□	□	□

* Pour les équipements des différents Settings, voir le Configurator

Spécifications techniques.



		207 V	207 F	208 V	208 F
Moteur					
Puissance nominale ECE R 120	kW/ch	53/72	53/72	60/82	60/82
Puissance nominale avec DP ECE R 120 (valeur d'homologation)					
Puissance maximale ECE R 120	kW/ch	58/79	58/79	62/84	62/84
Puissance maximale avec DP ECE R 120					
Nombre de cylindres	Nombre	3	3	3	3
Cylindrée	cm³	3300	3300	3300	3300
Régime nominal	tr/min	2100	2100	2100	2100
Couple max. à 1600 tr/min	Nm	328	328	348	348
Couple max. avec DP à 1600 tr/min	Nm				
Réserve de couple	%	37.0	37.0	28.0	28.0
Réservoir à carburant	litres	68.0	68.0	68.0	68.0
Capacité du réservoir de carburant en option	litres	83.0	83.0	83.0	83.0
Réservoir AdBlue	litres	16.0	16.0	16.0	16.0

Transmission et prise de force

Type de transmission		ML70	ML70	ML70	ML70
Plage de vitesses avant	km/h	0.02-40	0.02-40	0.02-40	0.02-40
Plage de vitesses arrière	km/h	0.02-25	0.02-25	0.02-25	0.02-25
Prise de force arrière		540/540E/1000	540/540E/1000	540/540E/1000	540/540E/1000
Prise de force arrière en option (PdF proportionnelle à l'avancement incluse)		540/540E/5,8	540/540E/4,8	540/540E/5,4	540/540E/4,8
Prise de force avant option 1		1000	1000	1000	1000
Prise de force avant option 2		540 E	540E	540 E	540E

Relevage et système hydraulique

Pompe hydraulique double	l/min	33+42	33+42	33+42	33+42
Pompe à débit variable	l/min	48+71	48+71	48+71	48+71
Pression de service / pression de commande	bars	200	200	200	200
Distributeurs max. (avant/milieu/arrière) Power	Nombre	0/4/4	0/4/4	0/4/4	0/4/4
Distributeurs max. (avant/centre/arrière) Profi / Profi+	Nombre	0/7/4	0/7/4	0/7/4	0/7/4
Volume max. d'huile hydraulique exportable	litres	25	25	25	25
Capacité de levage max. du relevage arrière	daN	2775	2417	2775	2417
Capacité de levage max. du relevage avant	daN	2380	2380	2380	2380

Pneus

Pneus avant standard		7.5L - 15	280/70R20	280/70R16	280/70R20
Pneus arrière standard		280/85 R 24	340/85R28	320/85R24	340/85R28
Pneus avant option 1		265/70R16	11LR16	7.5L-15	11LR16
Pneus arrière option 1		12.4 R24	420/70R24	280/85R24	420/70R24
Pneus avant option 2		280/70R16	280/70R20	280/70R16	280/70R20
Pneus arrière option 2		360/70R24	420/70R24	360/70R24	420/70R24
Pneus avant option 3		320/65R16	320/65R18	320/65R16	320/65R18
Pneus arrière option 3		440/65 R24	420/70R24	440/65R24	420/70R24

Dimensions

Largeur de voie avant (pneus standard)	mm	794	1064	852	1064
Largeur de voie arrière (pneus standard)	mm	777	1000	831	1000
Largeur hors tout avec pneus standard	mm	1070	1367	1151	1367
Longueur hors tout	mm	3708	3813	3708	3813
Hauteur hors tout - cabine confort	mm	2310	2470	2400	2470
Garde au sol max.	mm	266	323	266	323
Empattement	mm	2290	2290	2290	2290

Masses

Poids à vide (tracteur de base avec cabine - réservoirs pleins sans conducteur)	kg	3060.0	3140.0	2860.0	3140.0
PTAC	kg	4800.0	4800.0	4800.0	4800.0
Charge max. sur l'attelage sur échelle	kg	1500.0	1500.0	1500.0	1500.0

	209 V	209 F	209 P	210 V	210 F	210 P	211 V	211 F	211 P
	67/91	67/91	67/91	73/99	73/99	73/99	77/105	77/105	77/105
							84/114	84/114	84/114
	69/94	69/94	69/94	77/104	77/104	77/104	84/114	84/114	84/114
							91/124	91/124	91/124
	3	3	3	3	3	3	3	3	3
	3300	3300	3300	3300	3300	3300	3300	3300	3300
	2100	2100	2100	2100	2100	2100	2100	2100	2100
	389	389	389	428	428	428			
							508	508	508
	28.0	28.0	28.0	30.0	30.0	30.0	33.0	33.0	33.0
	68.0	68.0	68.0	68.0	68.0	68.0	68.0	68.0	68.0
	83.0	83.0	83.0	83.0	83.0	83.0	83.0	83.0	83.0
	16.0	16.0	16.0	16.0	16.0	16.0	16.0	16.0	16.0

	ML70	ML70	ML70	ML70	ML70	ML70	ML70	ML70	ML70
	0.02-40	0.02-40	0.02-40	0.02-40	0.02-40	0.02-40	0.02-40	0.02-40	0.02-40
	0.02-25	0.02-25	0.02-25	0.02-25	0.02-25	0.02-25	0.02-25	0.02-25	0.02-25
	540/540E/1000	540/540E/1000	540/540E/1000	540/540E/1000	540/540E/1000	540/540E/1000	540/540E/1000	540/540E/1000	540/540E/1000
	540/540E/5,4	540/540E/4,8	540/540E/4,7	540/540E/5,4	540/540E/4,8	540/540E/4,7	540/540E/5,5	540/540E/4,8	540/540E/4,7
	1000	1000	1000	1000	1000	1000	1000	1000	1000
	540E	540E	540E	540E	540E	540E	540E	540E	540E

	33+42	33+42	33+42	33+42	33+42	33+42	33+42	33+42	33+42
	48+71	48+71	48+71	48+71	48+71	48+71	48+71	48+71	48+71
	200	200	200	200	200	200	200	200	200
	0/4/4	0/4/4	0/4/4	0/4/4	0/4/4	0/4/4	0/4/4	0/4/4	0/4/4
	0/7/4	0/7/4	0/7/4	0/7/4	0/7/4	0/7/4	0/7/4	0/7/4	0/7/4
	25	25	25	25	25	25	25	25	25
	2775	2417	3134	2775	2417	3134	2775	2417	3134
	2380	2380	2540	2380	2380	2540	2380	2380	2540

	280/70R16	280/70R20	280/70R20	280/70R16	280/70R20	280/70R20	280/70R16	280/70R20	280/70R20
	320/85R24	340/85R28	380/85R28	320/85R24	320/85R28	380/85R28	360/70R24	340/85R28	420/70R28
	7.5L-15	11LR16	11LR16	7.5L-15	11LR16	11LR16	280/70R16	11LR16	11LR16
	280/85R24	420/70R24	420/70R24	280/85R24	420/70R24	420/70R24	420/70R24	420/70R24	420/70R24
	280/70R24	280/70R20	280/70R20	280/70R16	280/70R20	280/70R20	320/65R16	280/70R20	280/70R20
	360/70R24	420/70R24	420/70R28	360/70R24	420/70R24	420/70R28	380/70R24	420/70R24	380/85R28
	320/65R16	320/65R18	340/65R18	320/65R16	320/65R18	340/65R18	320/65R16	320/65R18	340/65R18
	440/65R24	420/70R24	480/65R28	440/65R24	420/70R24	480/65R28	440/65R24	420/70R24	480/65R28

	852	1064	1212	852	1064	1212	852	1064	1212
	831	1000	1288	831	1000	1288	857	1000	1288
	1151	1367	1680	1151	1367	1680	1217	1367	1720
	3708	3813	3831	3708	3813	3831	3708	3813	3831
	2400	2470	2500	2400	2470	2500	2400	2470	2500
	266	323	318	266	323	318	266	323	318
	2290	2290	2290	2290	2290	2290	2290	2290	2290

	3080.0	3140.0	3360.0	3080.0	3140.0	3360.0	3090.0	3140.0	3380.0
	4800.0	4800.0	5600.0	4800.0	4800.0	5600.0	4800.0	4800.0	5600.0
	1500.0	1500.0	1500.0	1500.0	1500.0	1500.0	1500.0	1500.0	1500.0

FENDT

It's Fendt. Parce que nous comprenons l'agriculture.



www.fendt.com

AGCO GmbH - Fendt-Marketing
87616 Marktobendorf, Allemagne

 **AGCO**
Your Agriculture Company

Fendt est une marque mondiale d'AGCO.
Toutes les données concernant l'étendue de la livraison, l'aspect, les performances, les dimensions, la consommation et les coûts d'utilisation des véhicules correspondent aux informations les plus récentes disponibles à la date d'impression. Elles peuvent varier jusqu'au moment de l'achat du tracteur. Votre concessionnaire Fendt ne manquera pas de vous informer des éventuelles modifications. Les équipements présentés sur les véhicules varient en fonction des pays de commercialisation.